

# LA NOUVELLE MAUS 600

Parce que nous savons ce dont vous avez besoin.



## REICHMANN & MAUS - Le meilleur des deux mondes

Deux ne font plus qu'un : Reichmann & Maus sont depuis de nombreuses années deux des principaux fournisseurs mondiaux d'automatisation de fonderie. Depuis juillet 2021, la marque italienne MAUS et les droits de propriété intellectuelle appartiennent à la société allemande d'ingénierie mécanique Reichmann & Sohn GmbH.

En combinant l'expérience et les compétences de Reichmann et de Maus, nous pouvons désormais vous présenter le meilleur des deux mondes : Notre nouvelle gamme de produits

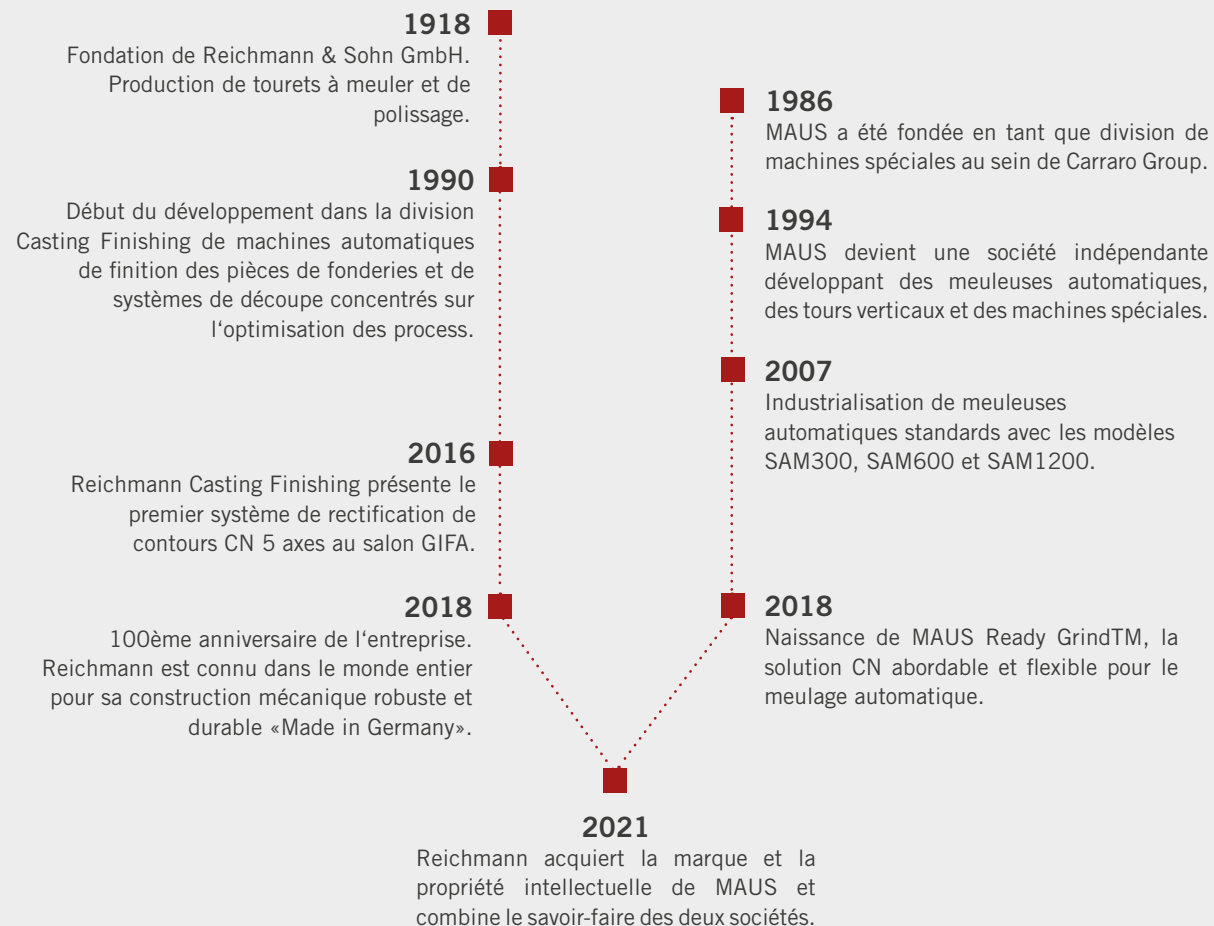
### MAUS 600

Avec la MAUS 600, nous avons créé une machine CN 5 axes standard spécialement pour les petites et moyennes productions. Quand une ingénierie mécanique fiable et robuste «Made in Germany» avec un haut niveau de savoir-faire en matière de process rencontre une grande flexibilité dans un encombrement compact et standardisé. Cela raccourcit les délais de livraison des machines et réduit vos coûts d'acquisition.

Vous pouvez en être sûr : la nouvelle Maus 600 établit de nouvelles normes.

**Reichmann**  
CASTING FINISHING

**MAUS**



Il en résulte: **la nouvelle gamme de produits MAUS 600.**

**MAUS 600**

## FINITION AUTOMATIQUE « Made in Germany »

### TOUT SIMPLEMENT ÉTONNANT - DANS LE PLUS PETIT VOLUME.

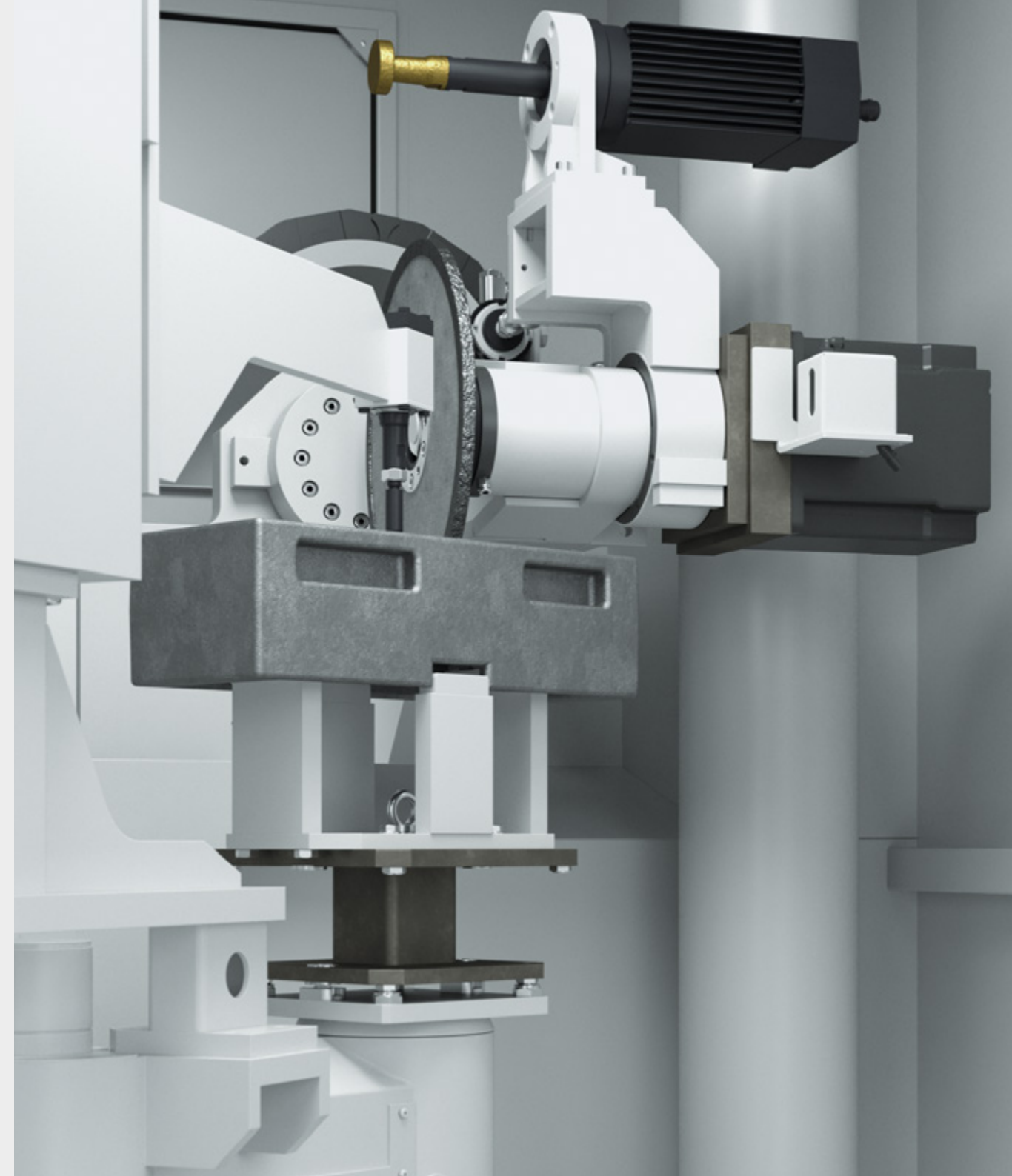
Avec le nouveau centre de finition de fonderie compact MAUS 600, vous pouvez traiter une large gamme de pièces moulées en **fonte, acier, laiton, cuivre ou aluminium**. Une large sélection d'outils peut être adaptée à l'interface standard pour s'adapter au process.

La machine est facilement transportable avec un **chariot élévateur** ou dans un **conteneur** et offre un grand volume de travail pour un faible encombrement.

### REICHMANN - UN PARTENAIRE FIABLE ET COMPÉTENT.

Avec nous, vous obtenez tout d'une seule source - «Made in Germany».

Nous vous accompagnons du **conseil et de l'analyse des process en passant par le développement et la mise en œuvre jusqu'au service après-vente**. Les meilleurs résultats de production dès le premier jour garantissent un amortissement rapide. Vous pouvez vous y fier.



# MAUS 600 - VARIANTES

## MAUS 600

Machine de base avec portes



- encombrement **extrêmement compact**
- une entrée **rentable** dans la finition automatique de pièces de fonderies

## MAUS 600 TD

Machine avec chargeur à palettes et portes



- encombrement **réduit**
- **chargement machine rapide** grâce au carrousel de chargement des palettes et le déchargement, en temps masqué
- **chargement ergonomique** avec de courtes distances

## MAUS 600 TL

Machine avec carrousel de chargement et barrière immatérielle



- idéal pour le **chargement par robot ou manipulateur**
- **chargement machine rapide** grâce au carrousel de chargement des palettes et le déchargement en temps masqué
- **accessibilité sans obstacle** pour le chargement

## MAUS 900 TL

Machine avec carrousel de chargement et barrière immatérielle



- idéal pour le **chargement par robot ou manipulateur**
- **chargement machine rapide** grâce au carrousel de chargement des palettes et le déchargement en temps masqué
- usinage d'une large gamme de pièces de fonderies dans un espace réduit

## MAUS 1400 TL

Machine avec carrousel de chargement et barrière immatérielle



- trois outils disponibles en standard
- changeur d'outils en option : toujours le bon outil
- très grande répétabilité des trajectoires apprises et excellentes performances d'enlèvement matière et de coupe grâce à la rigidité éprouvée de la construction mécanique „classique“ (technologie linéaire)

## MAUS 2200 TL

Machine avec carrousel de chargement et barrière immatérielle

- trois outils disponibles en standard
- changeur d'outils en option : toujours le bon outil
- très grande répétabilité des trajectoires apprises et excellentes performances d'enlèvement matière et de coupe grâce à la rigidité éprouvée de la construction mécanique „classique“ (technologie linéaire)

### Données techniques:

	MAUS 600	MAUS 600 TD	MAUS 600 TL
Dimensions (L x P x H)	1.860 x 2.170 x 2.330 mm	1.910 x 3.120 x 2.330 mm	1.910 x 3.510 x 2.330 mm
Poids	3.200 kg	4.160 kg	4.000 kg
Dimensions des fonderies max.	Ø 600 mm x H 400 mm		
Poids pièce, palette et outillage de bridage	100 kg max		
Puissance totale	broche principale 10 kW + broche supplémentaire 3 kW (option broche principale en 26 kW)		

### Données techniques:

	MAUS 900 TL	MAUS 1400 TL	MAUS 2200 TL
Dimensions (L x P x H)	2.320 x 4.810 x 2.750 mm	6.000 x 6.850 x 4.100 mm	8.000 x 8.000 mm*
Poid	5.200 kg	23.000 kg	<i>bientôt disponible</i>
Dimensions des fonderies max.	Ø 900 x 600 mm	Ø 1.400 x 885 mm	Ø 2.200 x 885 mm
Poids pièce, palette et outillage de bridage	jusqu'à 250 kg	jusqu'à 600 kg	jusqu'à 1.000 kg
Puissance totale	broche principale 10 kW + supplémentaire 3 kW (option broche principale en 26 kW)	broches principales 2 x 38 kW + broche supplémentaire 9 kW	

\*informations préliminaires non contraignantes





## LA PROGRAMMATION N'À JAMAIS ÉTÉ AUSSI SIMPLE.

Avec la nouvelle commande Beckhoff, vous obtenez le programme terminé en quelques heures. Sans aucune connaissance préalable. L'apprentissage est un jeu d'enfant. Des programmes d'usinage complexes sont créés et optimisés directement dans la zone de travail avec les **fonctions favorites pré-installées**. Le **contrôle fonctionnant sous Windows 10** peut être utilisé de manière intuitive pour tout le monde et offre les meilleures conditions pour le diagnostic, l'assistance et la mise en réseau.

## TOUJOURS UNE LONGUEUR D'AVANCE.

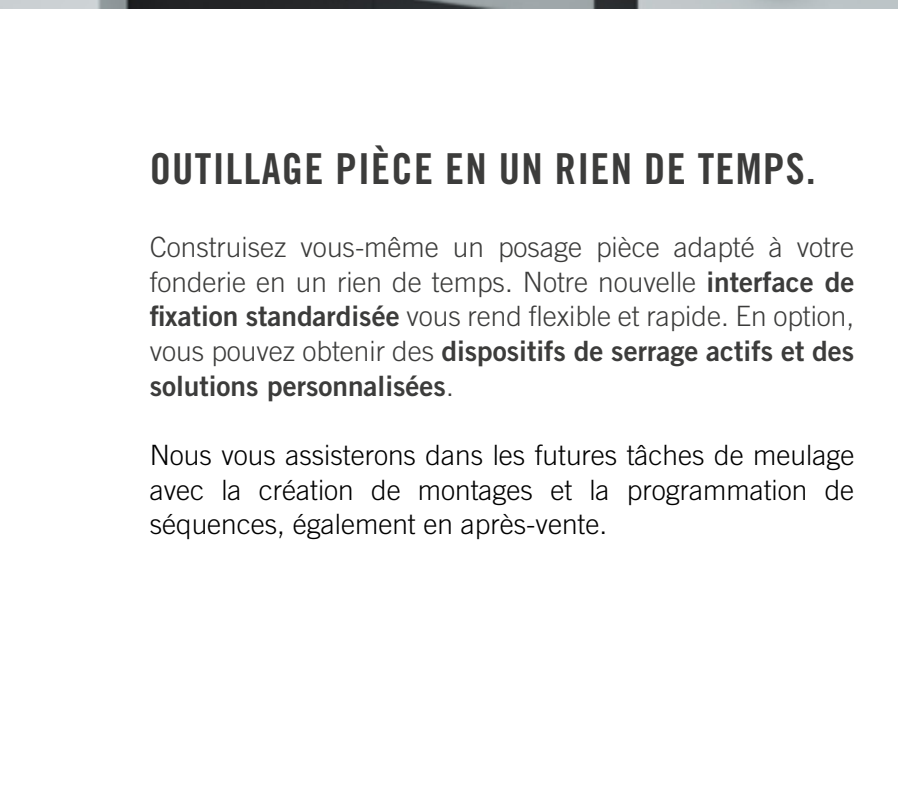
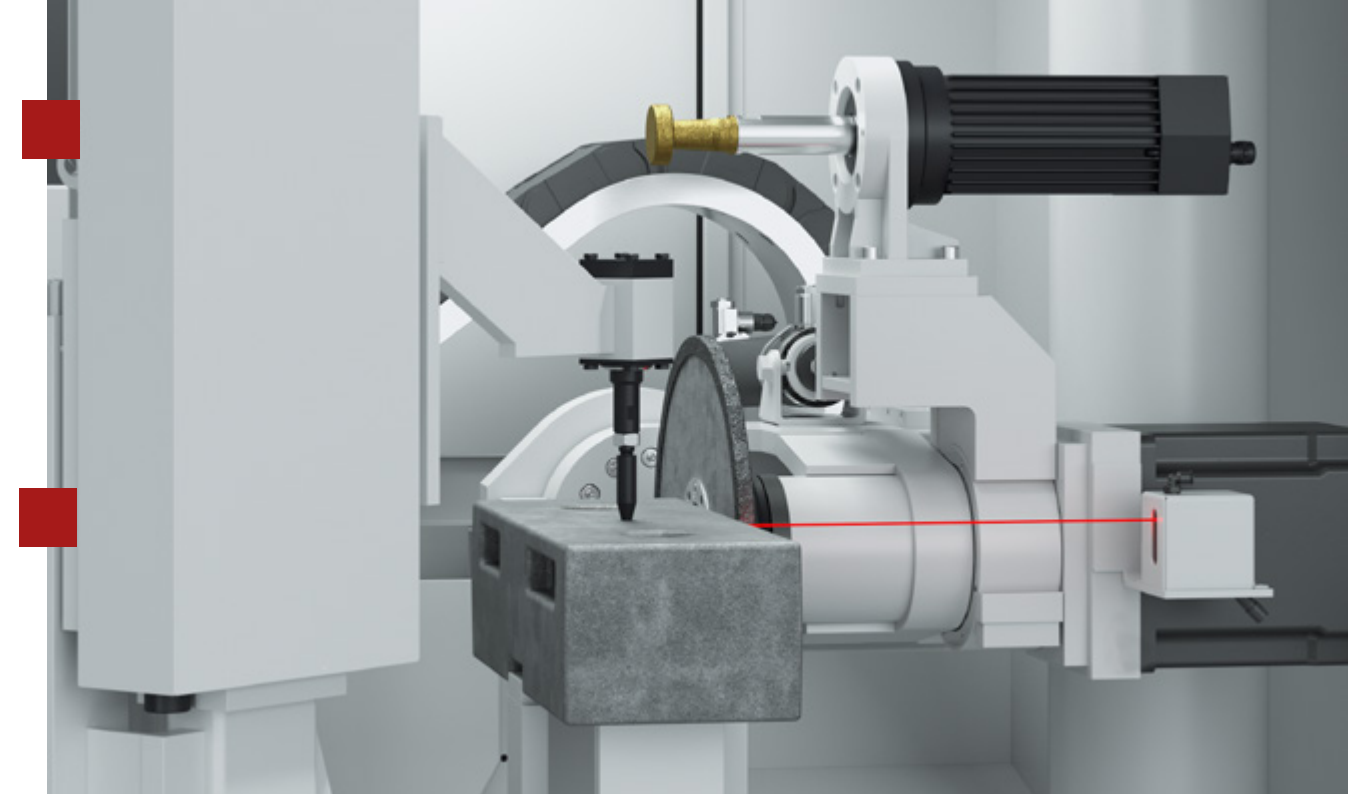
«**Industry 4.0 / IIoT ready**»: grâce à la collecte ciblées de données, l'évaluation et au traitement de ces données (par exemple, les courants moteurs), les temps d'arrêt peuvent être identifiés et spécifiquement planifiés avant qu'ils ne surviennent. Cela augmente votre productivité et réduit les coûts.

## QUALITÉ AU PLUS HAUT NIVEAU.

Le système optionnel de **mesure laser détecte les variations ou les caractéristiques des lots** et ajuste automatiquement l'usinage. Cela garantit une haute qualité et prolonge la durée de vie des outils.

## SÉCURITÉ DANS LE PROCESSUS D'USINAGE.

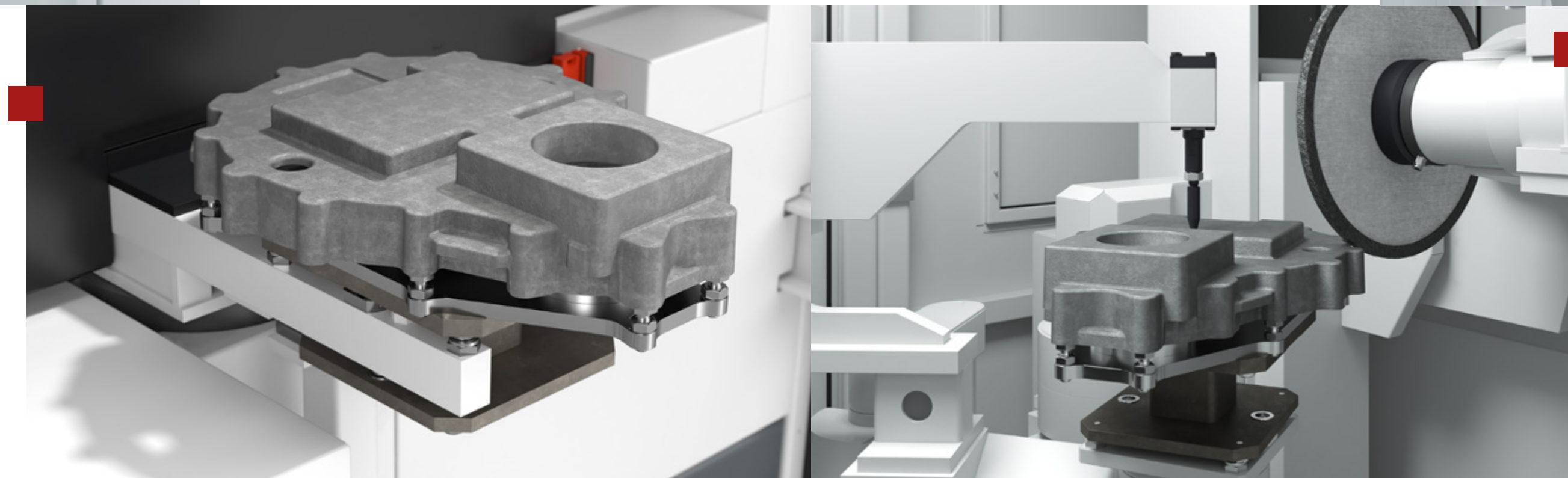
Avec la **surveillance de la course de serrage et de la pression de serrage** en option, les pièces restent sous contrôle en toute sécurité pendant l'usinage.



## OUTILLAGE PIÈCE EN UN RIEN DE TEMPS.

Construisez vous-même un posage pièce adapté à votre fonderie en un rien de temps. Notre nouvelle **interface de fixation standardisée** vous rend flexible et rapide. En option, vous pouvez obtenir des **dispositifs de serrage actifs et des solutions personnalisées**.

Nous vous assisterons dans les futures tâches de meulage avec la création de montages et la programmation de séquences, également en après-vente.



## ÉCONOMIQUE MÊME AVEC LES PLUS PETITES SÉRIES.

La programmation et la création de posage les plus simples garantissent des temps d'installation minimaux pour une nouvelle pièce.

Plus de flexibilité, d'économies de temps et moins de coût : les machines avec carrousel de chargement utilisent automatiquement le bon programme d'usinage pour différentes pièces en **utilisation mixte**. Malgré le carrousel de chargement, vous n'avez besoin que d'un posage par pièce et pouvez ébavurer deux références différentes alternativement, économisant ainsi du temps et de l'argent.

Une **broche principale de 10 kW** et une **supplémentaire de 3 kW** avec une grande variété d'outils sont disponibles pour l'usinage. Pour les process qui nécessitent des performances d'enlèvement et de coupe plus élevées, nous proposons en option une **broche principale de 26 kW**. Avec une puissance de broche optimisée, vous bénéficiez d'une efficacité énergétique élevée et de temps de cycle réduits.

## ERGONOMIE À TOUS LES NIVEAUX.

Nous offrons le plus haut niveau de confort d'utilisation en standard.

La MAUS 600 se distingue par une **accessibilité particulièrement bonne pour le fonctionnement, le chargement, la programmation, le nettoyage et la maintenance.**

Passages optimisées, une hauteur de chargement ergonomique des pièces et des dispositifs de sécurité pour l'opérateur garantissent que vos employés prennent plaisir à travailler sur la machine.

Parce que ce sont les petites choses qui font la différence.



## UN TRAVAIL AGREABLE ...

### FACILE D'ACCÈS.

L'avant de la machine s'ouvre complètement. Cela permet un **accès facile pour le nettoyage et l'entretien.**

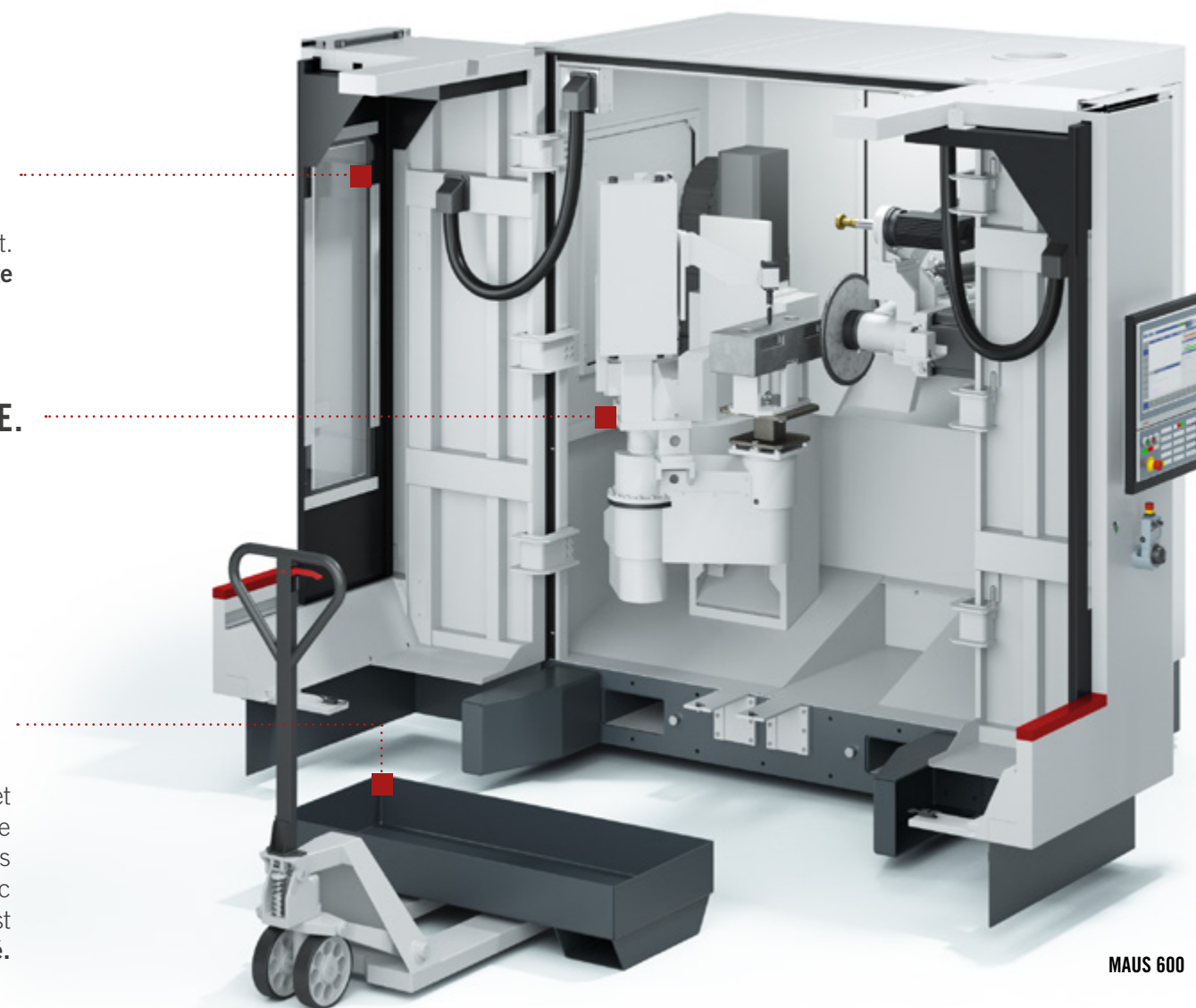
### FONCTIONNE COMME UNE HORLOGE.

Le **système de graissage centralisé** réduit les travaux de maintenance au strict minimum. Cela permet à vos employés de se concentrer sur les choses importantes et vous bénéficiez de temps d'arrêt minimaux.

### UN ENVIRONNEMENT PROPRE.

Épargnez-vous les enlèvements fréquents et fastidieux de la poussière et des copeaux. Le **tiroir à copeaux extra-large** réduit les intervalles de nettoyage et peut être facilement retiré avec un chariot élévateur. En option, la MAUS 600 est disponible avec un **convoyeur à copeaux intégré.**

La poussière est aspirée à l'endroit idéal de la zone d'usinage.



MAUS 600



... DANS CHAQUE DÉTAIL.

### PROTECTION OPTIMALE DE L'OPÉRATEUR.

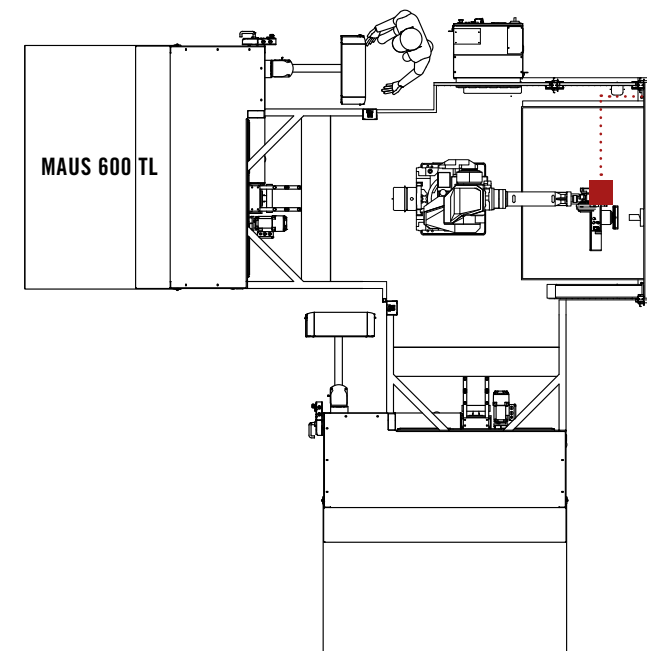
Pour le confort de l'opérateur des **améliorations acoustique** ont été mises en place.

### DISTANCES PLUS COURTES, PLUS DE TEMPS.

La nouvelle version de porte du MAUS 600 permet le chargement des palettes du carrousel directement dans la machine. Cela évite à l'opérateur d'approcher puis de reculer pour le chargement et le déchargement. **Conception ergonomiques du chargement / déchargement des pièces.**



MAUS 600 TD



CHARGEMENT AVEC BIN-PICKING.

### CHARGEMENT FACILE.

La solution de barrière immatérielle offre des conditions et une **accessibilité optimales pour le chargement par manipulateur.** Cela facilite le chargement des pièces lourdes. Toutes les variantes MAUS 600 ont une **hauteur d'insertion ergonomique** pour un chargement manuel pratique.



MAUS 600 TL

